

Объект

Рабочий проект

Инженерно-технические средства охраны

Том 6

Система охранного освещения

2022 г.

Согласовано			
Инф. N подл.	Подп. и дата	Взам. инф. N	



## 1. ОБЩИЕ УКАЗАНИЯ

### 1.1 Основание для разработки проектной документации

Основанием для разработки рабочей документации настоящего проекта является Задание на проектирование объекта: «Инженерно-технические средства охраны объекта»

### 1.2 Патентные исследования

При разработке рабочей документации новые технологические процессы, оборудование, приборы, конструкции, материалы и изделия не разрабатывались, в связи с этим патентные исследования не проводились.

### 1.3 Требования к безопасности

Все технические решения, принятые в рабочих чертежах, соответствуют требованиям экологических, санитарно-гигиенических, противопожарных и других норм, действующих на территории Российской Федерации, и обеспечивают безопасную для жизни и здоровья людей эксплуатацию объекта при соблюдении предусмотренных проектной документацией мероприятий.

### 1.4 Общие сведения об объекте

Периметр объекта имеет протяженность 411 м. Ограждение по периметру железобетонное, с 2-мя воротами на въезде. Имеется досмотровая (также с 2-мя воротами) и локальная (с калиткой) зоны, ограниченные сетчатым ограждением "Махаон" На въезде имеется КПП.

Климатические условия:

- максимальная температура - до +29°C;
- минимальная температура - до -27°C;
- влажность до 98%.

Режим работы объекта постоянный, круглосуточный, без выходных и праздничных дней.

### 1.5 Состав системы охранного освещения

В состав системы охранного освещения входят:

1. Осветительные приборы: управляемые адресные светильники (УАС) "Заря-С" исп. Ч;
2. Устройства управления: контроллер линии светильников "Заря-КЛС" v.2;
3. Преобразователи интерфейсов:
  - USB <-> RS-485 (Elsys-CU-USB/232-485 или аналоги).
4. Программное обеспечение: модуль «Бастион-2 - Заря» для аппаратно-программного комплекса "Бастион-2";
5. Кабельные сети и вспомогательные материалы:
  - кабель силовой 3x6,0;
  - кабель силовой 3x1,5;
  - кабель силовой 2x1;
  - кабель интерфейсный 2x2x0,78 (КИПвЭВ 2x2x0,78 или аналоги);
  - кабель сигнальный 2x0,5.

Полный состав оборудования СОО с количеством расходных и вспомогательных материалов приведены в спецификации оборудования, изделий и материалов.

Согласовано

Взам. инв. N

Подп. и дата

Инф. N подл.

Лист

3

Изм.	Кол.Уч.	Лист.	Ндк.	Подпись	Дата
------	---------	-------	------	---------	------

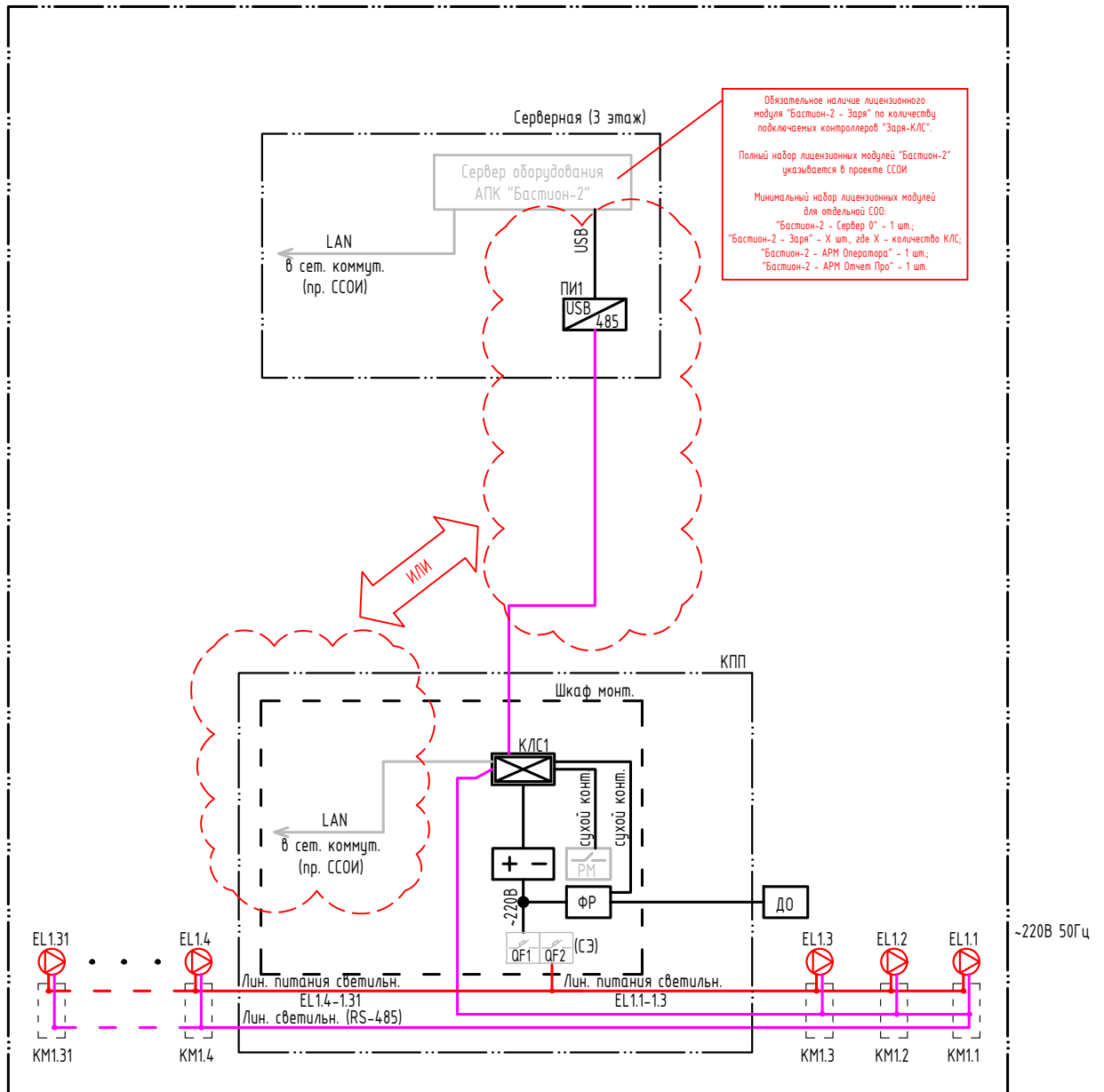
Формат: А4











Обязательное наличие лицензионного модуля "Бастيون-2 - Заря" по количеству подключаемых контроллеров "Заря-КЛС".

Полный набор лицензионных модулей "Бастيون-2" указывается в проекте ССОИ

Минимальный набор лицензионных модулей для отдельной СОО:

- "Бастيون-2 - Сервер 0" - 1 шт.;
- "Бастيون-2 - Заря" - X шт, где X - количество КЛС;
- "Бастيون-2 - АРМ Оператора" - 1 шт.;
- "Бастيون-2 - АРМ Отчет Про" - 1 шт.

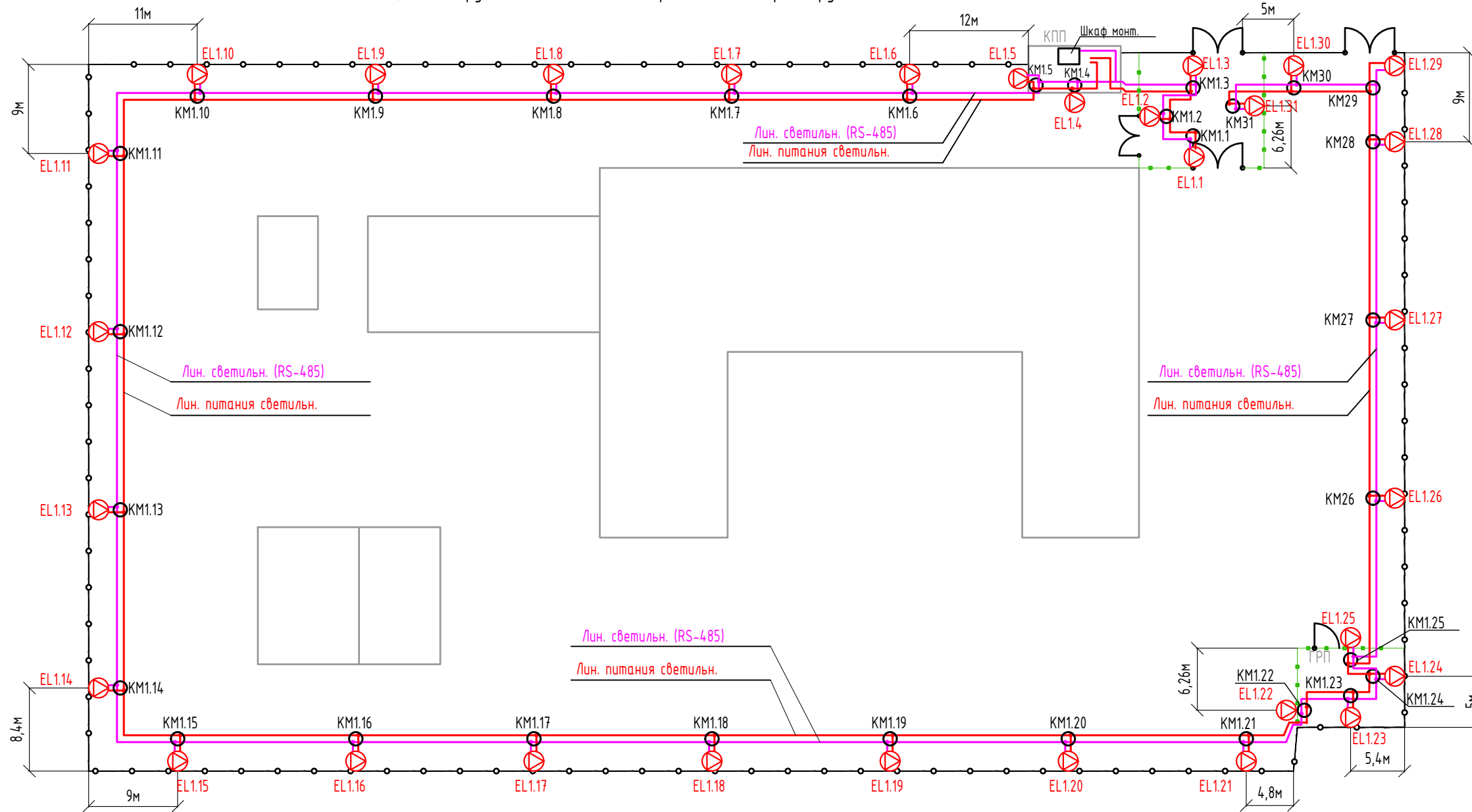
Примечания:

1. Серым цветом обозначено оборудование, предусмотренное другими проектами.
2. На сервер оборудования АПК "Бастيون-2" установить модуль "Бастيون-2 - Заря" (лицензия на 1 контроллер "Заря-КЛС").

Согласовано									
Взам. инв. N									
Подп. и дата									
Инф. N подл.	Изм.	Колуч	Лист	Идок.	Подпись	Дата	Стадия    Лист    Листов П            8 Схема электрическая структурная СОО		
	Разраб.					25.02.22			
	Проверил								
	Н. контр.								
	ГИП								



Размещение оборудования и кабельных трасс СОО по периметру объекта



Перечень элементов

Условное обозначение	Наименование	Кол-во	Примечания
	Железобетонное ограждение	-	Существующее
	Сетчатое ограждение "Махаон"	-	Существующее
	Светильник "Заря-С" (1-номер контроллера, 11-порядковый номер светильника)	31 шт.	
	Узел крепления "Заря-УК-18-11" для светильников	29 шт.	
	Узел крепления "Заря-УК-4" для светильников	2 шт.	
	Опора "Заря-ОК-18" (для уст. на ж/б ограждение)	29 шт.	
	Кронштейн "Заря-К-14" (для уст. на фасад здания)	2 шт.	
	Коробка монтажная (1-номер контроллера, 11 - порядковый номер коробки)	31 шт.	
	Контроллер "Заря-КЛС" v.2 (1 - номер контроллера)	1 шт.	
	Релейный модуль системы периметральной охранной сигнализации	-	учтен в разделе СПОС
	Источник питания постоянного тока, 12 В, 2 А	1 шт.	
	Фотореле с выносным фотодатчиком и релейным выходом типа "сухой контакт"	1 шт.	
	Преобразователь интерфейсов USB <-> RS-485	1 шт.	
	Линия электропитания светильников (220 В)	565м	
	Линия управления светильниками (интерфейс RS-485)	565м	кабель КИПвЭВ 2x2x0,78

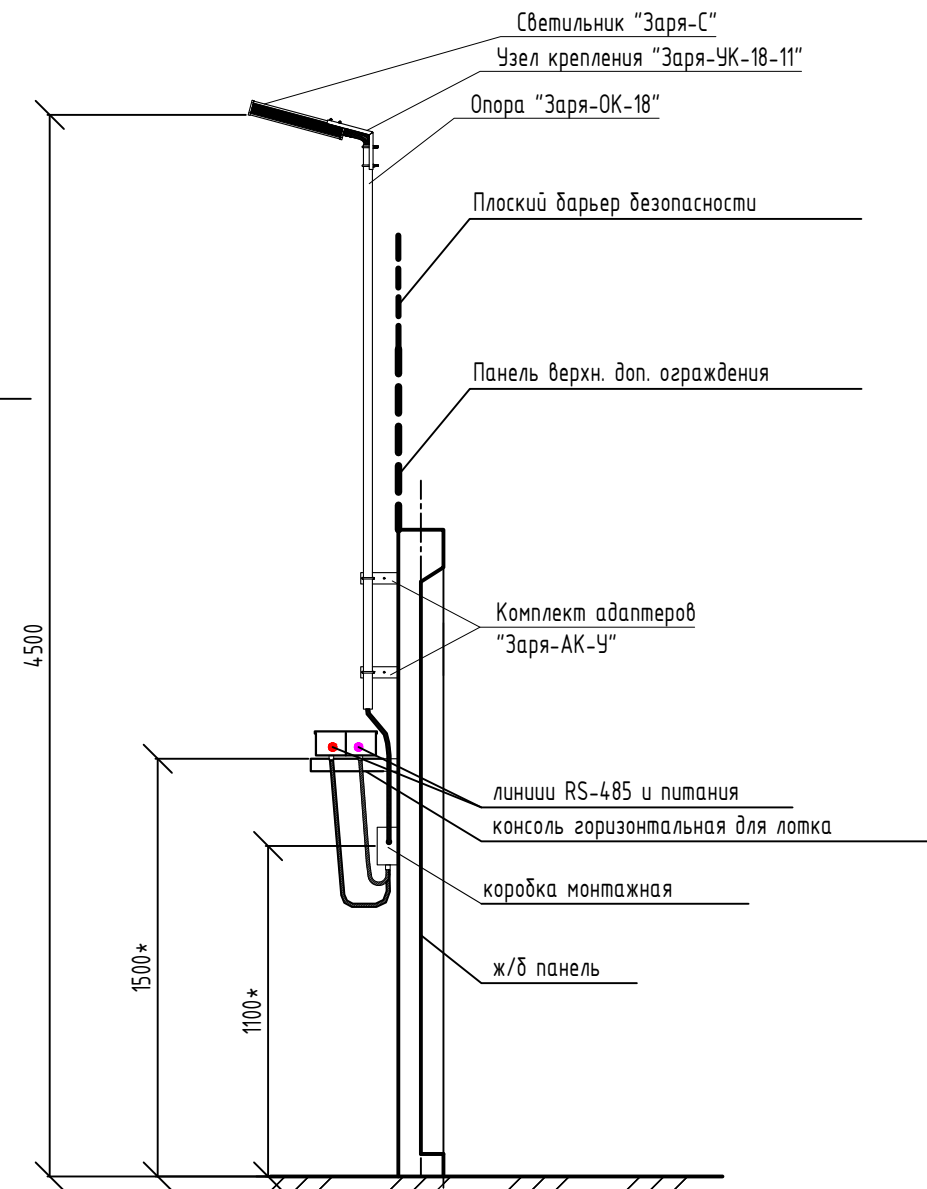
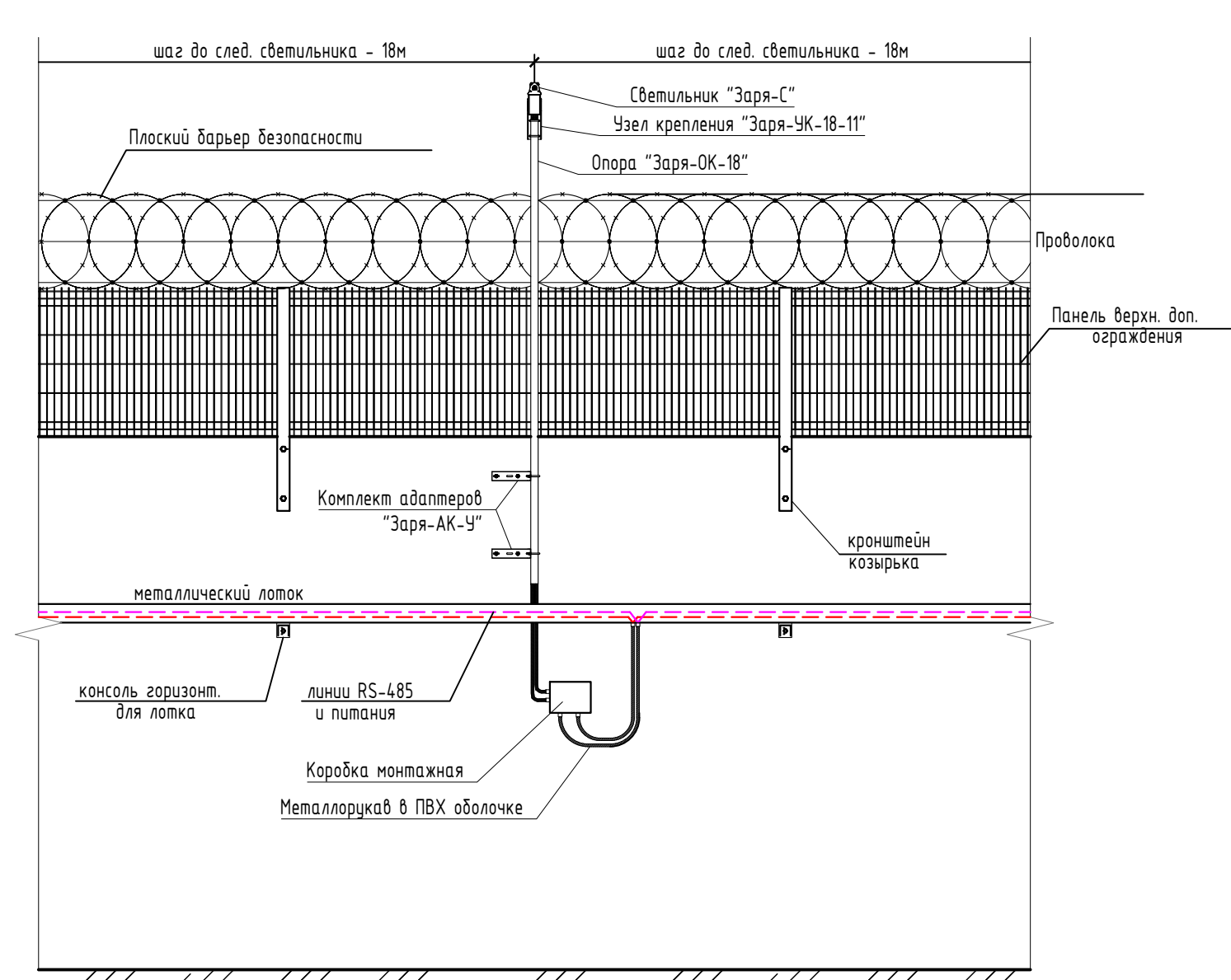
1. Высота установки светильников - 4,5м;
2. Расстояние между светильниками - 18м, кроме указанных на схеме;
3. Светильники "Заря-С" установить:
  - на ж/б ограждение - с помощью опоры "Заря-ОК-18" (24 шт.);
  - на сетчатое ограждение - с помощью опоры "Заря-ОК-18" (5 шт.);
  - на фасад здания КПП - с помощью кронштейна "Заря-К-14" (2 шт.);
 Светильники установить на кронштейны с помощью узлов крепления "Заря-УК-18-11" (29 шт.) и "Заря-УК-4" (2 шт.)
4. Кабельные линии показаны на схеме условно, уточняются при монтаже;
5. Кабели по ж/б ограждению периметра проложить в металлическом лотке, в земле - в гофр. трубах ПНД/ПВД.

Изм.	Колуч	Лист	Ндок.	Подпись	Дата
Разраб.					25.02.22
Проверил					
Н. контр.					
ГИП					

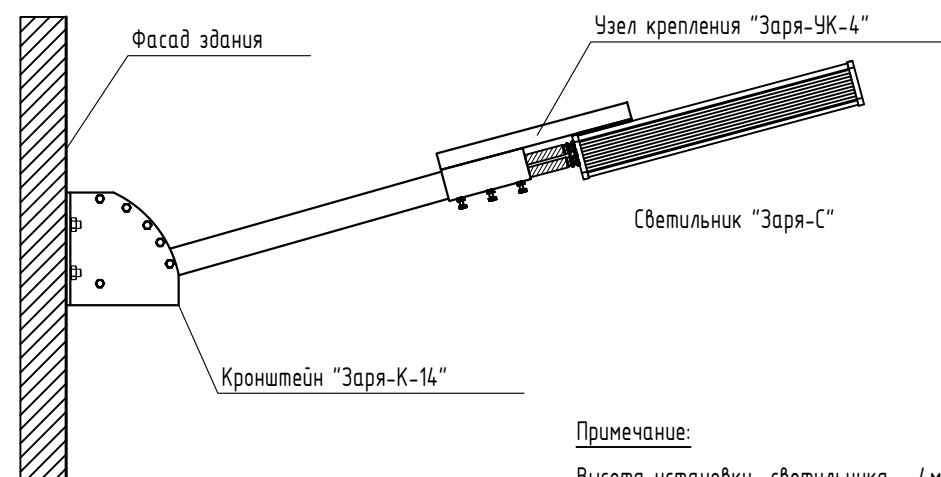
  

Схема размещения оборудования и кабельных трасс СОО		
Стадия	Лист	Листов
П	9	

### Схема установки светильника на ж/б ограждение



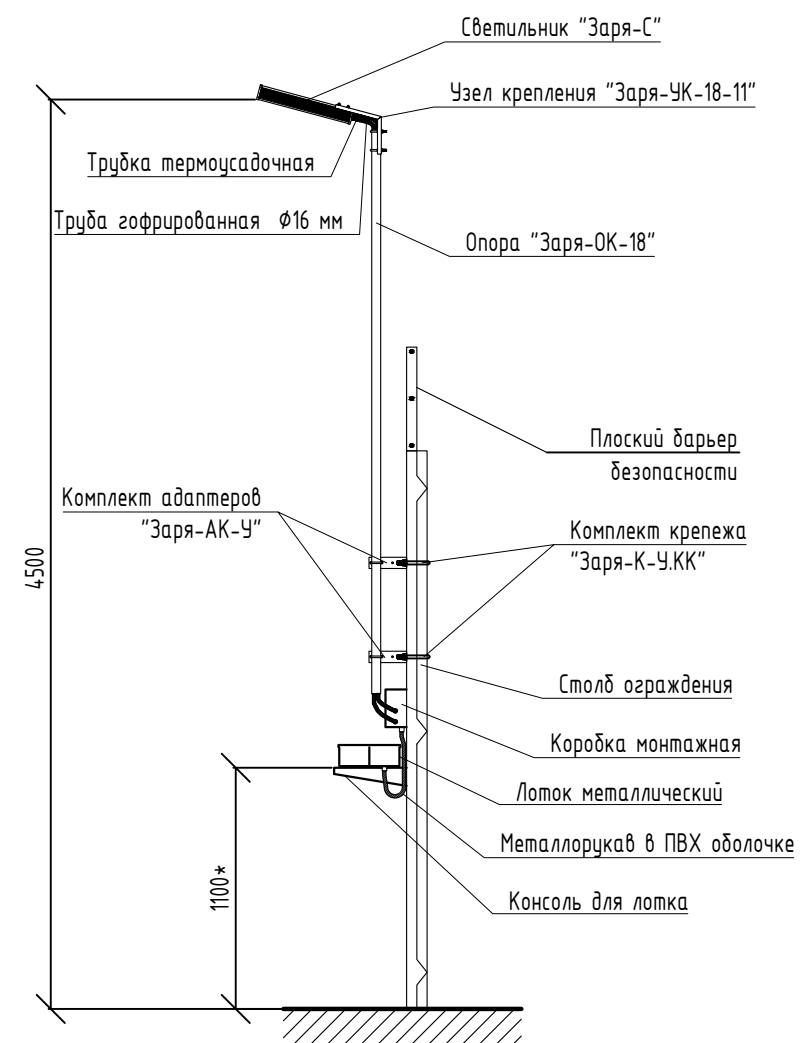
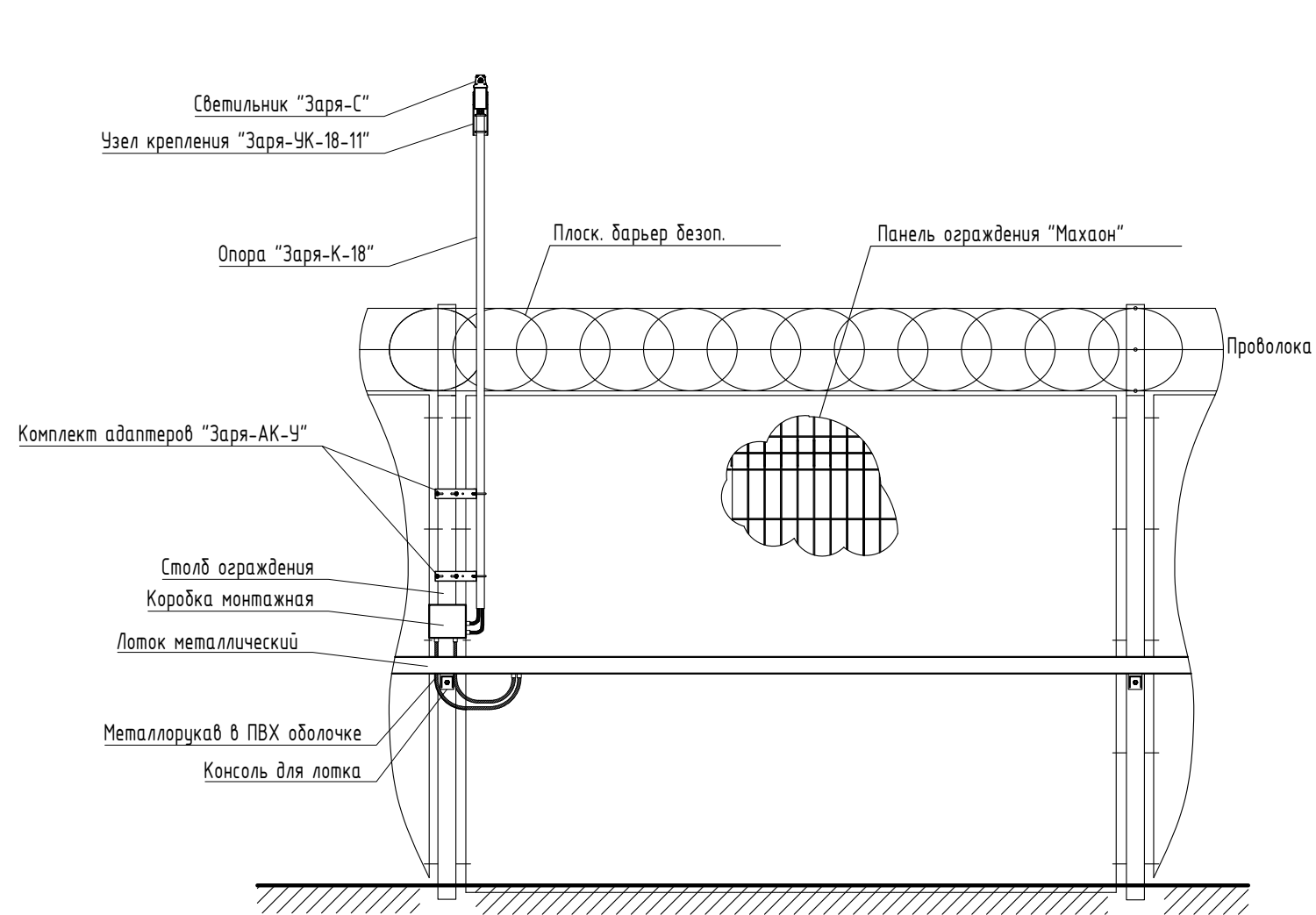
### Схема установки светильника на фасад здания



Примечание:  
Высота установки светильника - 4м;

- \* - размеры для справки, уточняются при монтаже;
- Опору "Заря-ОК-18" с комплектом адаптеров "Заря-АК-У" к ж/б панели закрепить болтами M10 L120 и M10 L200 (в зависимости от толщины панели) с шайбами и гайками.

Изм.	Колуч	Лист	Ндок.	Подпись	Дата	Схемы установки светильника "Заря-С" на ж/б ограждение и на фасад здания	Стадия	Лист	Листов
Разраб.					25.02.22		П	10	
Проверил									
Н. контр.									
ГИП									



- \* - размеры для справок, уточняются при монтаже;
- Опору "Заря-ОК-18" с комплектом адаптеров "Заря-АК-У" к столбу ограждения "Махаон" закрепить с применением крепежного комплекта "Заря-К-У.КК".

Изм.	Колуч	Лист	Ндок.	Подпись	Дата				
Разраб.					25.02.22	Схема установки светильника "Заря-С" на сетчатое ограждение "Махаон"	Стадия	Лист	Листов
Проверил							П	11	
Н. контр.									
ГИП									

